



populair

# METODICKÝ DEŇ

## Vzdelávame pre čisté ovzdušie

20. marec 2025

Košice

# Príklady ďalších aktivít pre školy

# Ponukový list pre školy

<https://dnesdycham.populair.sk/ponuka-pre-skoly>

- ✓ aktivity environmentálnej výchovy so zameraním na kvalitu ovzdušia
- ✓ výučbové programy popularizujúce tematiku a dôležitosť ovzdušia (zameranie na regionálny charakter)
  - ✓ **Materské školy**
  - ✓ **Základné školy** (1. stupeň, 2. stupeň)
  - ✓ **Stredné školy**

# Do školy po vlastných

*Aktivita bola založená na metodike tvorby pocitovej mapy – nástroj na zisťovanie pocitov obyvateľstva vo vzťahu k svojmu mestu.*

Metodikou tvorby pocitovej mapy sme využili v aktivite Do školy po vlastných, zameraním sa na dopravu a zdroje znečisťovania pochádzajúcich z dopravy.

Cieľom aktivity je podpora udržateľných foriem dopravy v okolí škôl

## Dôvody?

- Nárast intenzity automobilovej dopravy
- Znečistenie ovzdušia v bezprostrednom okolí škôl
- Nevyhovujúce podmienky dochádzania do školy pešo, na bicykli, ...

## Prínosy

- Zlepšenie kvality ovzdušia
- Zlepšenie fyzického i mentálneho zdravia
- Zlepšenie bezpečnosti v komunite
- Šetrenie času aj peňazí

# Do školy po vlastných

## Postup aktivity

1. **Úvodné stretnutie s vedením školy**, predstavenie aktivity, naplánovanie ďalších stretnutí
2. **Úvodné stretnutie s vybraným ročníkom** – prvé mapovanie okolia školy (vytlačené mapy okolia, tabuľky kritických bodov, kriedy na značenie kritických miest, fotodokumentácia)
3. **Spoločná diskusia** o zistených negatívach, návrh realizácie vhodných opatrení
4. **Vytvorenie spoločnej školskej pocitovej mapy**
5. **Prezentácia výsledkov aktivity** pred zástupcami školy, samosprávy, rodičmi, dopravnej a mestskej polície

# Do školy po vlastných

2



# Do školy po vlastných



- mapovanie okolia po skupinkách
- rozdelenie trás (cca 15 min trasa)
- fotodokumentácia
  
- identifikácia rizikových bodov (čo bráni deťom dochádzať do školy pešo?)
- spoločná diskusia a návrh opatrení
  
- mapovania okolia školy sa zúčastňujú vybrané ročníky školy
  
- všetky zistenia sa na záver zosumarizujú do spoločnej školskej pocitovej mapy

P. č.	Výsledky mapovania okolia školy	
	Dátum: Trieda: Skupina: Mapovaná oblasť (+dĺžka trasy):	
	NEGATÍVNE ZISTENIA	
	Problémový bod - zdôvodnenie	Návrh nápravy/opatrenia
1.		
2.		
3.		
4.		
5.		
6.		
7.		
8.		

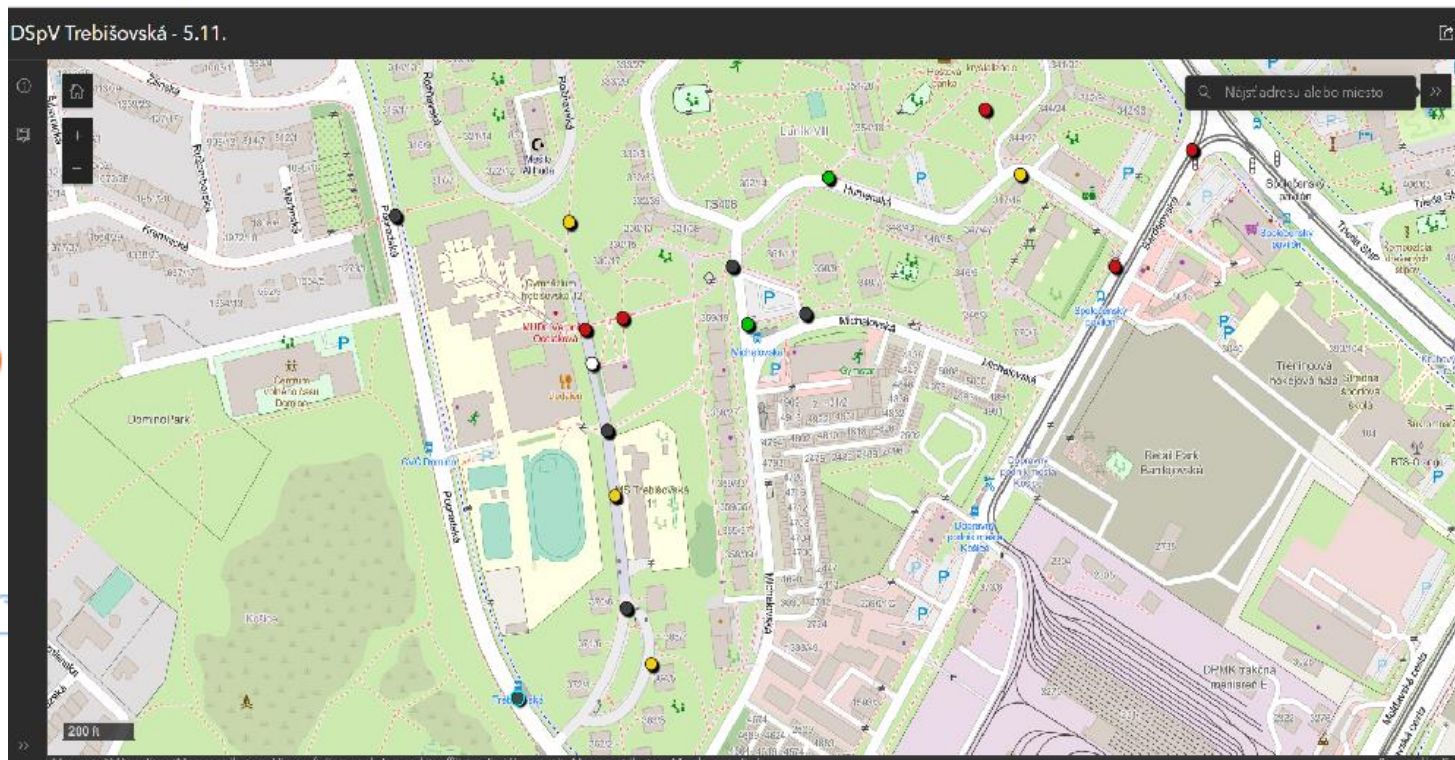
# Do školy po vlastných

<https://vucke.maps.arcgis.com/apps/instant/sidebar/index.html?appid=99255dba6ab5418ca5a59bd71644cf59&locale=sk&center=21.2353;48.7052&level=15>



## Pocitová mapa

- MyMaps
- každá kategória (vrstva) obsahuje identifikované **kritické body**
- **Navrhované opatrenia**
  - eliminácia rizikových bodov v okolí školy
  - zvýšenie bezpečnosti pri dochádzaní do školy
  - podpora udržateľných foriem dopravy





**Ďakujem za pozornosť!**

**Projekt LIFE IP – Zlepšenie kvality ovzdušia (LIFE18 IPE/SK/000010) podporila Európska únia v rámci programu LIFE**

Spolufinancované Európskou úniou. Vyjadrené názory a stanoviská sú výlučne názormi autora/autorky/autorov a nemusia nevyhnutne odrážať názory Európskej únie alebo CINEA. Európska únia ani orgán poskytujúci grant za ne nenesú zodpovednosť.

Projekt je spolufinancovaný z prostriedkov štátneho rozpočtu SR prostredníctvom Ministerstva životného prostredia SR.

