



# Uničov

zkušenosti s budováním  
komunikací pro cyklisty



# Uničov

Město v Olomouckém kraji, na severním cípu Hané, v podhůří Jeseníků, ležící ve vzdušné vzdálenosti 17 kilometrů severozápadně od Olomouce.

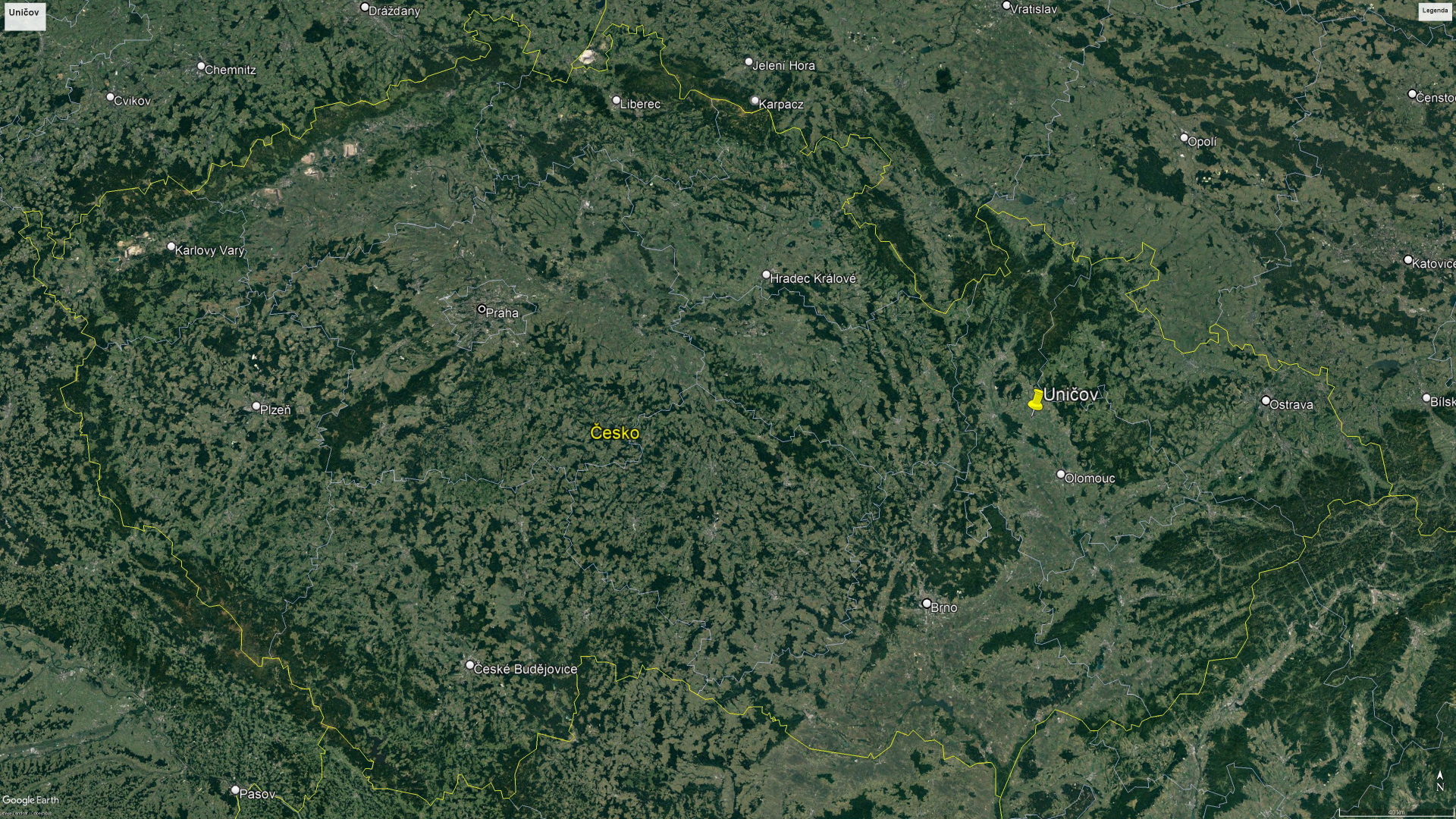
Uničov je tvořen devíti místními částmi.

**rozloha samotného města: 315 ha**

**počet obyvatel samotného města: 9 500**

**rozloha území obce (včetně dalších 8 místních částí): 4 827 ha**

**celkový počet obyvatel: 11 160**



Uničov

Legenda

Česko

Uničov



# Trocha historie uničovské cyklistiky

Uničovské strojírny – dominantní zaměstnavatel od 50. let 20. století.

- Postaveny zhruba dva kilometry za městem,
- svého času zde bylo zaměstnáno 5 000 pracovníků, většinou z Uničova,
- velká část užívala k dopravě kolo,
- dnes je kolo nahrazováno automobily.

Uničovskem prochází řada regionálních i nadregionálních cyklotras.




Tradice cyklistiky byla ovšem v Uničově položena už na konci 19. století. Ve 20. letech 20. století vedl napříč náměstím cyklokoridor. Proto je přirozené, že s příchodem průmyslu se Uničov proměnil v malou Čínu.



**2002**

V tomto roce město započalo se systematickým budováním cyklostezek a komunikací se smíšeným provozem.

V následujících letech se rozrůstala a zahušťovala především síť komunikací se smíšeným provozem v samotném městě.



**Výstavba  
komunikací  
se smíšeným  
provozem**

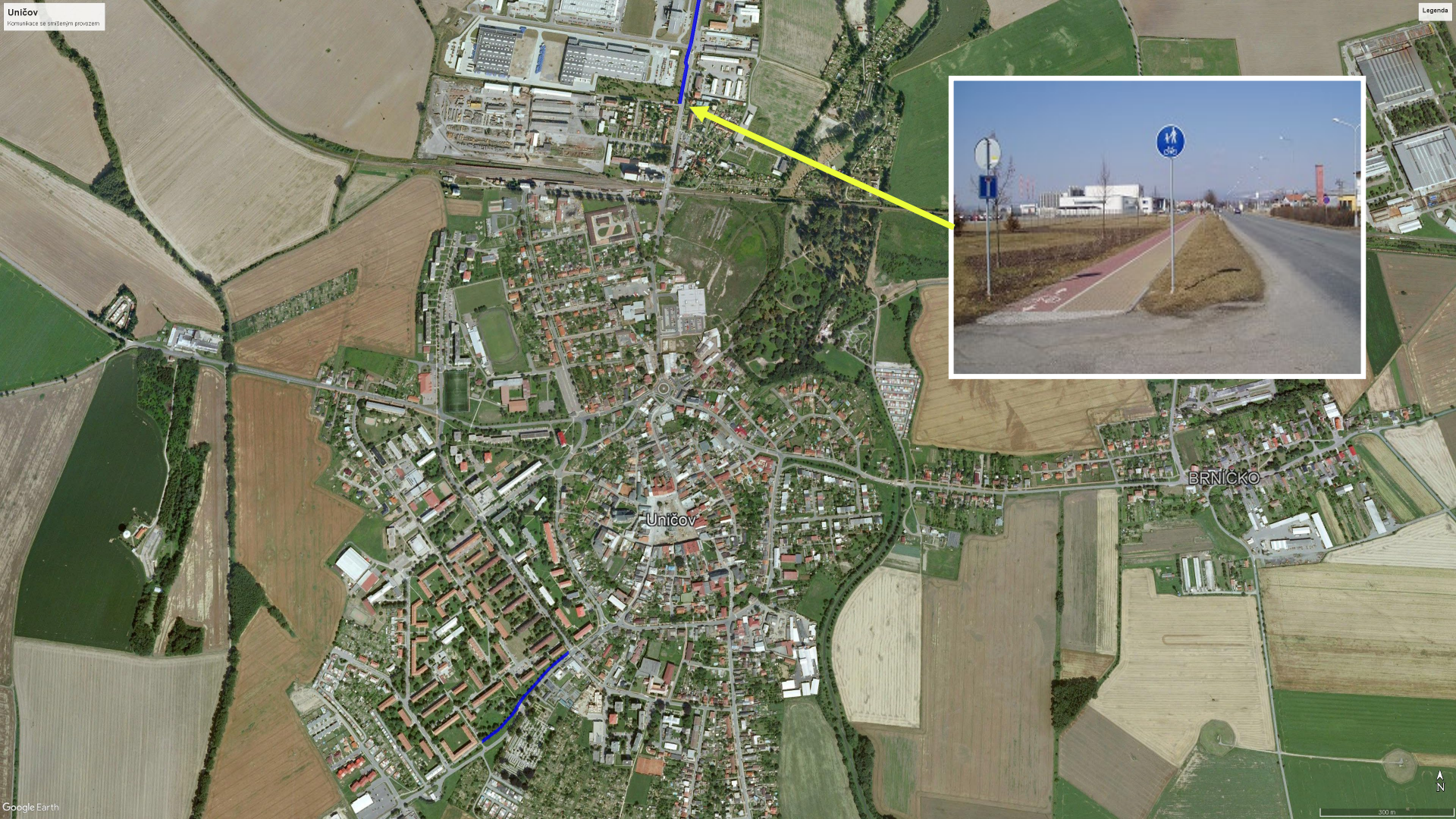


Uničov

BRNIČKO

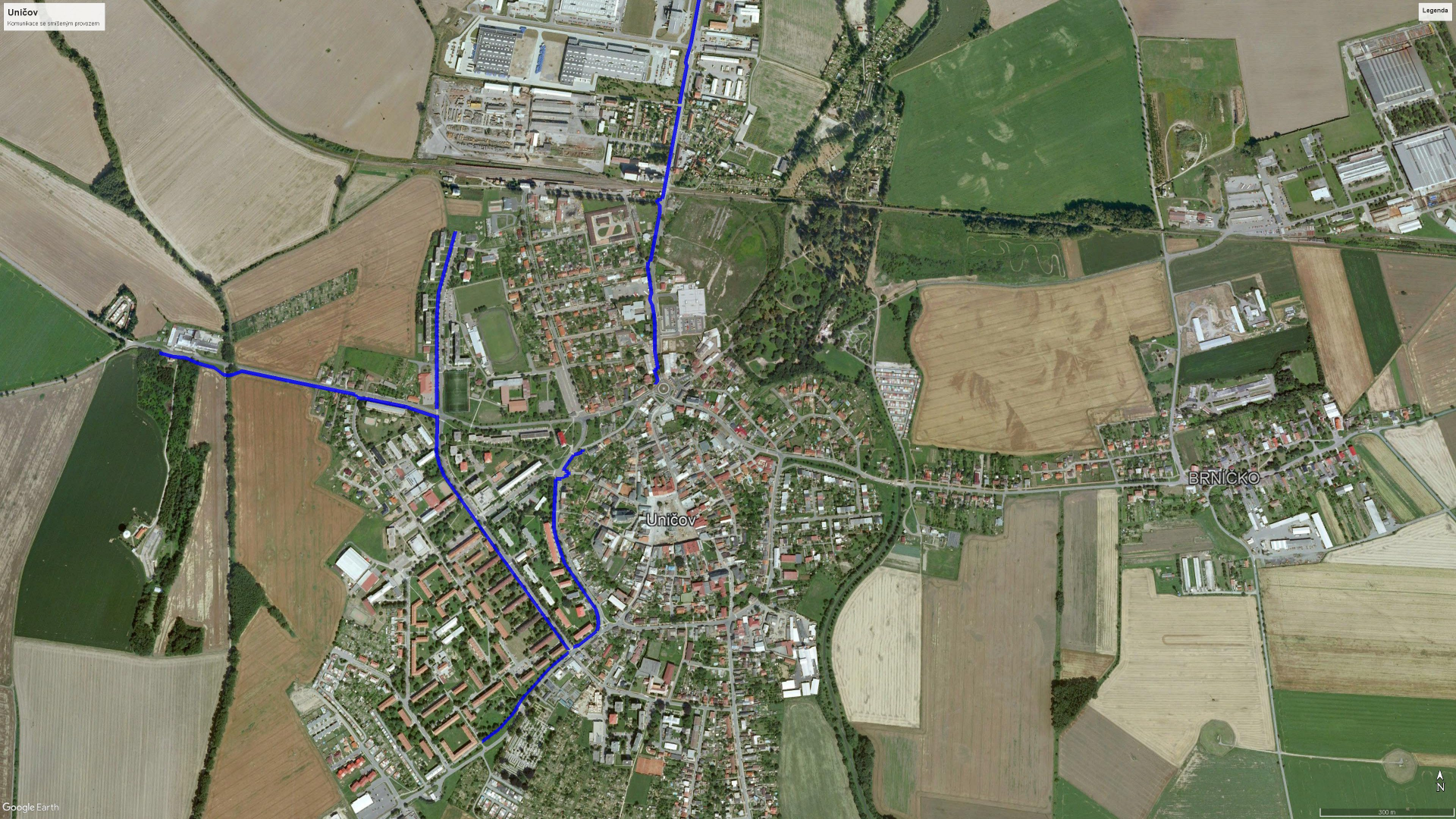






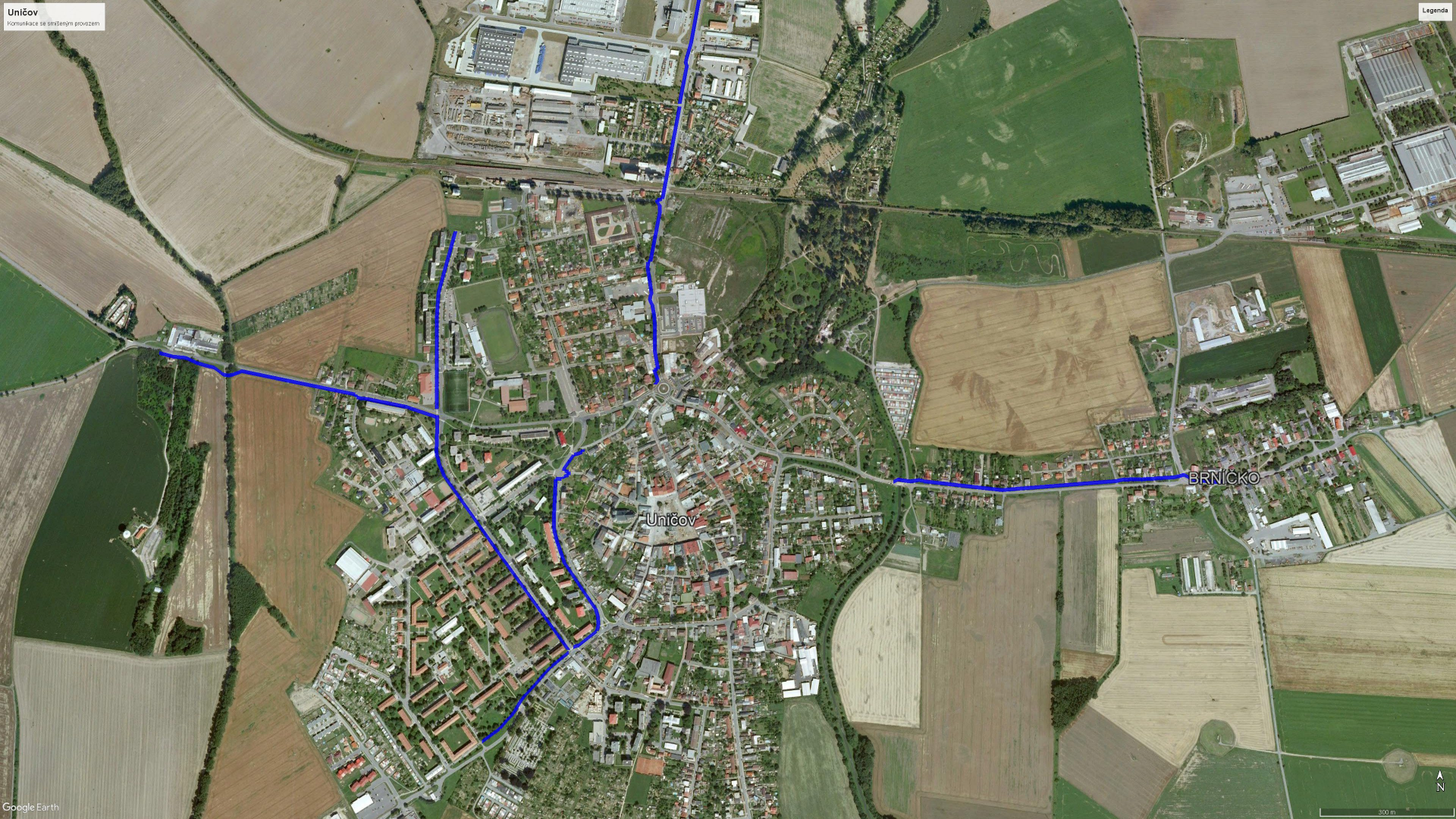






Uničov

BRNIČKO



Uničov

BRNIČKO