

MĚSTO UNIČOV

ŘEŠENÍ CYKLISTICKÉ DOPRAVY



0. etapa: před r. 2000

Cyklostezky v městském parku a k firmě Unex a. s.

Výstavba před rokem 1990

Délka: 1 155 m

Povrch: živičný



1. etapa: 2002 - 2003

Cyklostezka Uničov - Střelice I.

- úsek ve směru od Střelic

Délka: 1 350 m

Povrch: živice v šíři 2,50 m

Náklady: 5,7 mil. (SFDI 2,7 mil.)



Smíšené komunikace

- ulice Litovelská

- úsek Hrdinů – Za plynárnou

Délka: 385 m

Náklady: 1,7 mil.

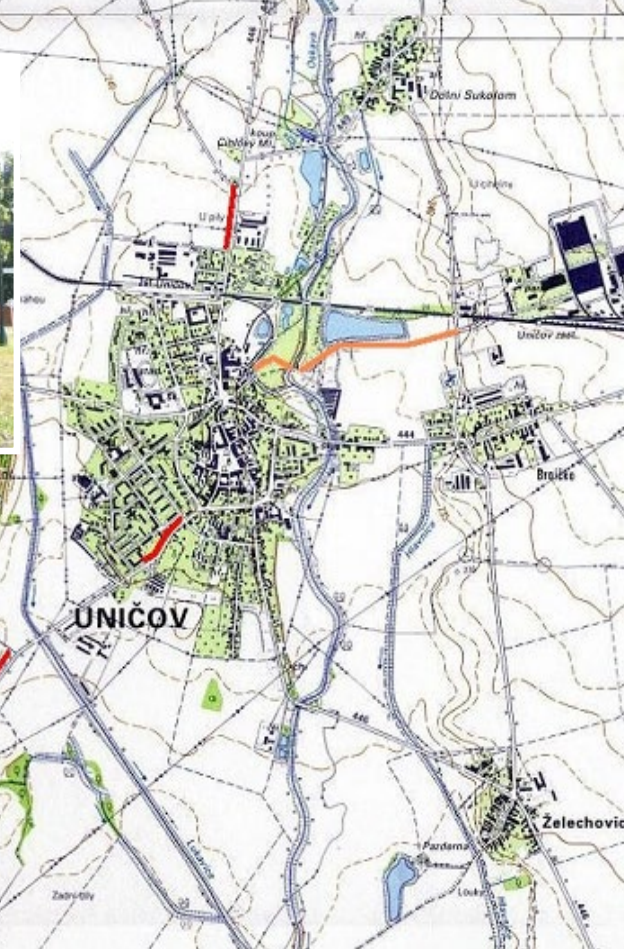
- ulice Šumperská

- první úsek u průmyslové zóny

Délka: 325 m

Náklady: 1,5 mil.

Povrch: zámková
dlažba



2. etapa - 2004

Smíšená komunikace

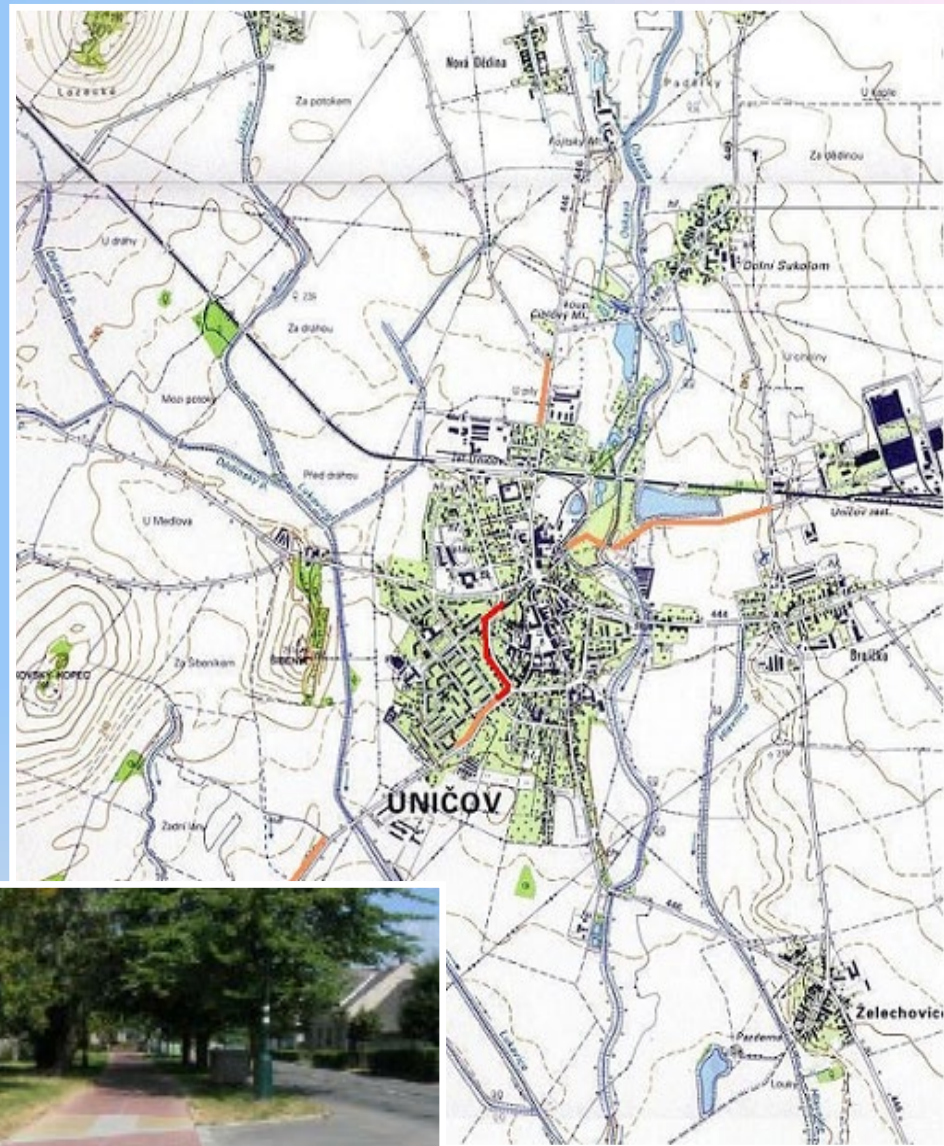
- ulice Hrdinů

- úsek Střední – Litovelská

Délka: 485 m

Povrh: zámková dlažba

Náklady: 2,5 mil. (SFDI 1,2 mil.)



3. etapa - 2005

Smíšená komunikace

- ulice Šumperská

- úsek k průmyslové zóně

Délka: 757 m

Povrh: zámková dlažba

Náklady: 4,8 mil.

(SFDI 2,1 mil., OLK 0,9 mil.)

- ulice Generála Svobody

úsek Mohelnická – konec sídliště

Délka: 480 m

Povrh: zámková dlažba

Náklady: 3,4 mil. (MMR 1,7 mil)



4. etapa - 2006

Smíšené komunikace

- ulice Dukelská

- úsek Mohelnická – Litovelská

Délka: 710 m

Náklady: 4,8 mil.

- **Střelice (v obci)**

Délka: 425 m

Náklady: 2,4 mil.

Povrch: zámková dlažba



Cyklostezka Uničov Střelice II.

- zbývající úsek ve směru
na Uničov

Délka: 563 m

Povrch: živice v šíři 2,50 m

Náklady: 4,4 mil. (SFDI 2,4 mil)



4. etapa - 2006

Cyklostezka Uničov - Medlov I.

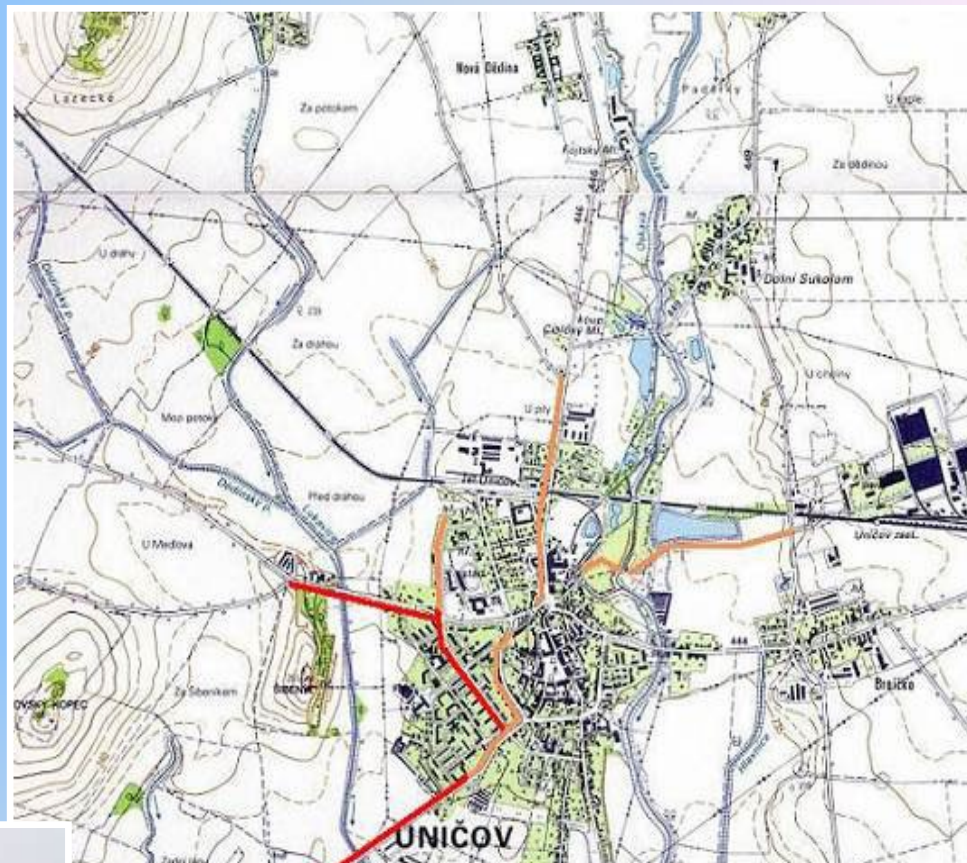
Délka:

- 340 m úsek v intravilánu ulice Mohelnická
- 540 m úsek v extravilánu po odbočku na Benkov

Povrch:

- intravilán: zámková dlažba (3 m)
- extravilán: živice (2,5 m)

Náklady: 7,4 mil. (1,4 mil. OLK)



6. etapa – 2008

Cyklostezka

- **Uničov – Nová Dědina**

- úsek od průmyslové zóny

Délka: 1 635 m

Povrch: živice

Náklady: 6,2 mil. (ROP 4,7 mil.)

- **Uničov – Brníčko (UNEX)**

Délka: 715 m rekonstruovaný úsek

Povrch: živice

Náklady: 4,8 mil. (ROP 4,0 mil.)



6. etapa – 2008

Smíšená komunikace

- ulice Staškova, Stromořadí,
Nemocniční, Olomoucká

Délka: 1 685 m

Povrch: zámková dlažba

Náklady: 18,0 mil. (SFDI 6,5 mil.)



7. etapa – 2009

Smíšená komunikace

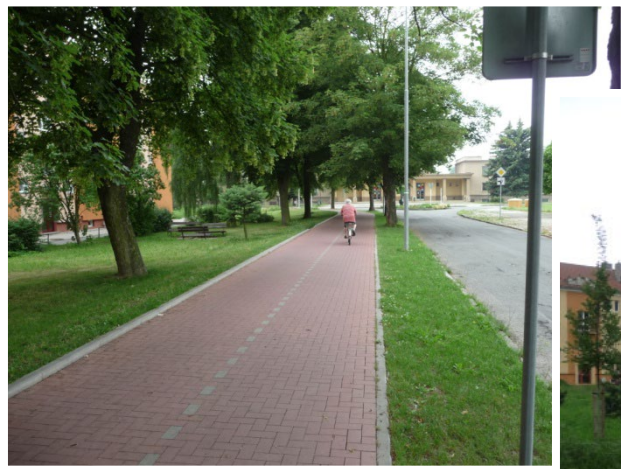
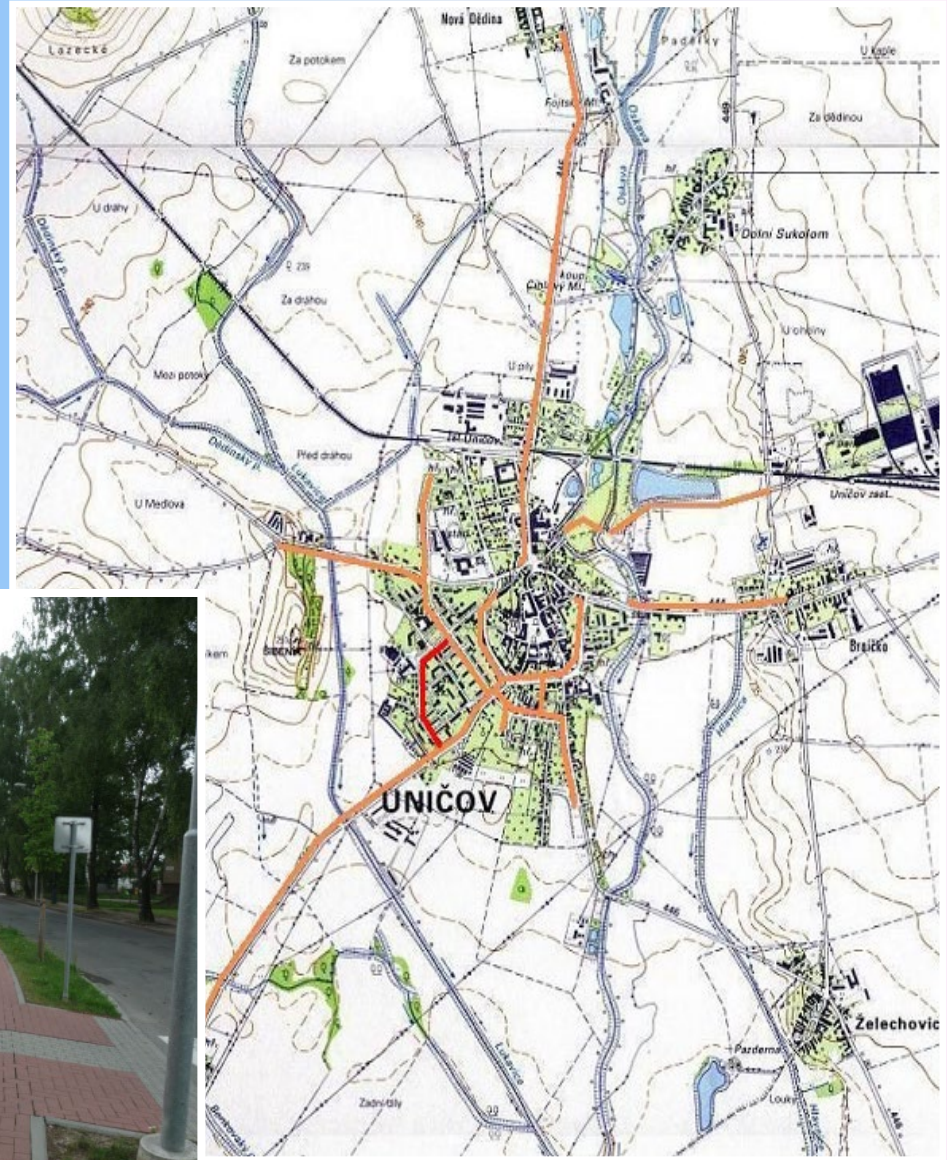
- ulice Pionýrů

Délka: 652 m

Povrch: zámková dlažba

Náklady: 9,6 mil.

(SFDI 3,5 mil., OLK 1,0 mil.)



8. etapa – 2010

Cyklostezka

- Uničov - Želechovice

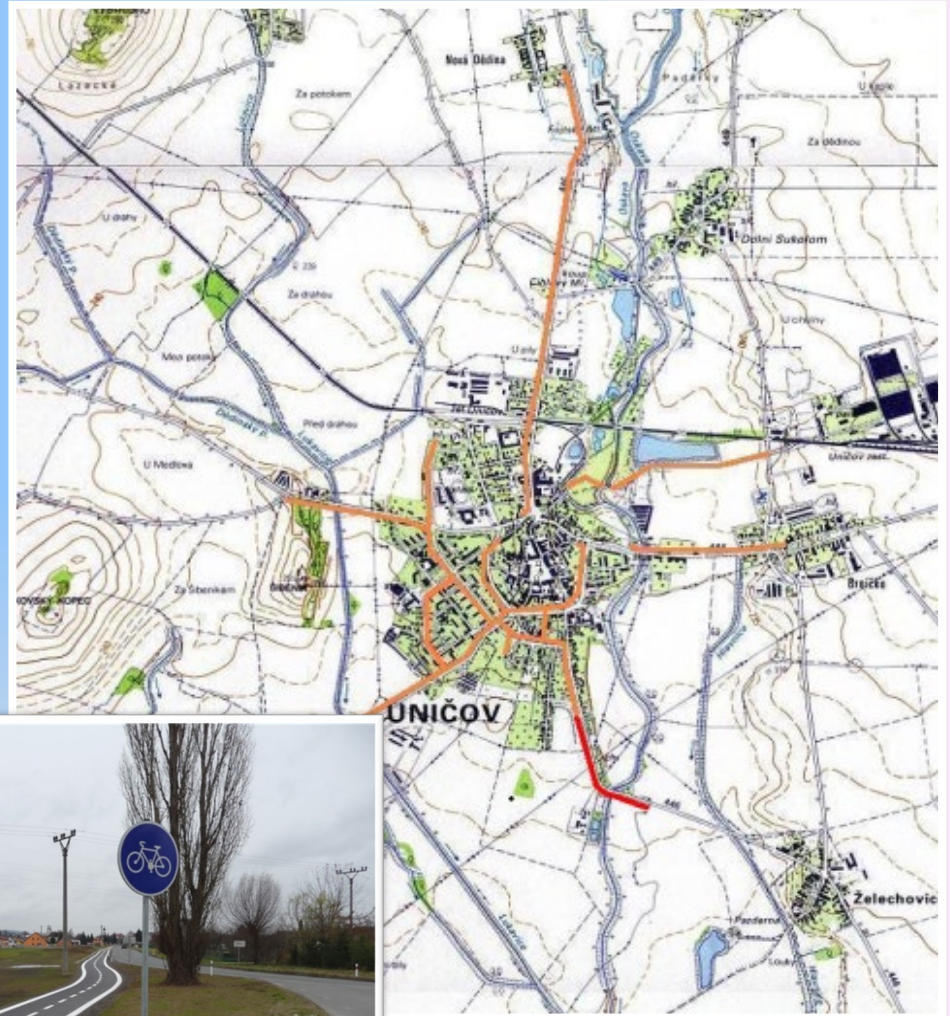
- úsek Uničov – k. ú. Želechovice

Délka: 773 m

Povrch: zámková dlažba, živice

Náklady: 10,3 mil.

(SFDI 5,5 mil., OLK 0,9 mil.)



9. etapa – 2011

Cyklostezka Uničov – Medlov II.

- úsek Uničov – k. ú. Medlov

Délka: 1 264 m

Povrch: živice

Náklady: 6,6 mil. (SFDI 3,0 mil.)

Smíšená komunikace

- sídliště Mohelnická, Plzeňská

- úsek Mohelnická – Hrdinů

Délka: 470 m

Povrh: zámková dlažba

Náklady: 1,8 mil.

(MMR 1,3 mil.)



10. etapa – 2012

Smíšená komunikace

- sídliště Plzeňská, Litovelská

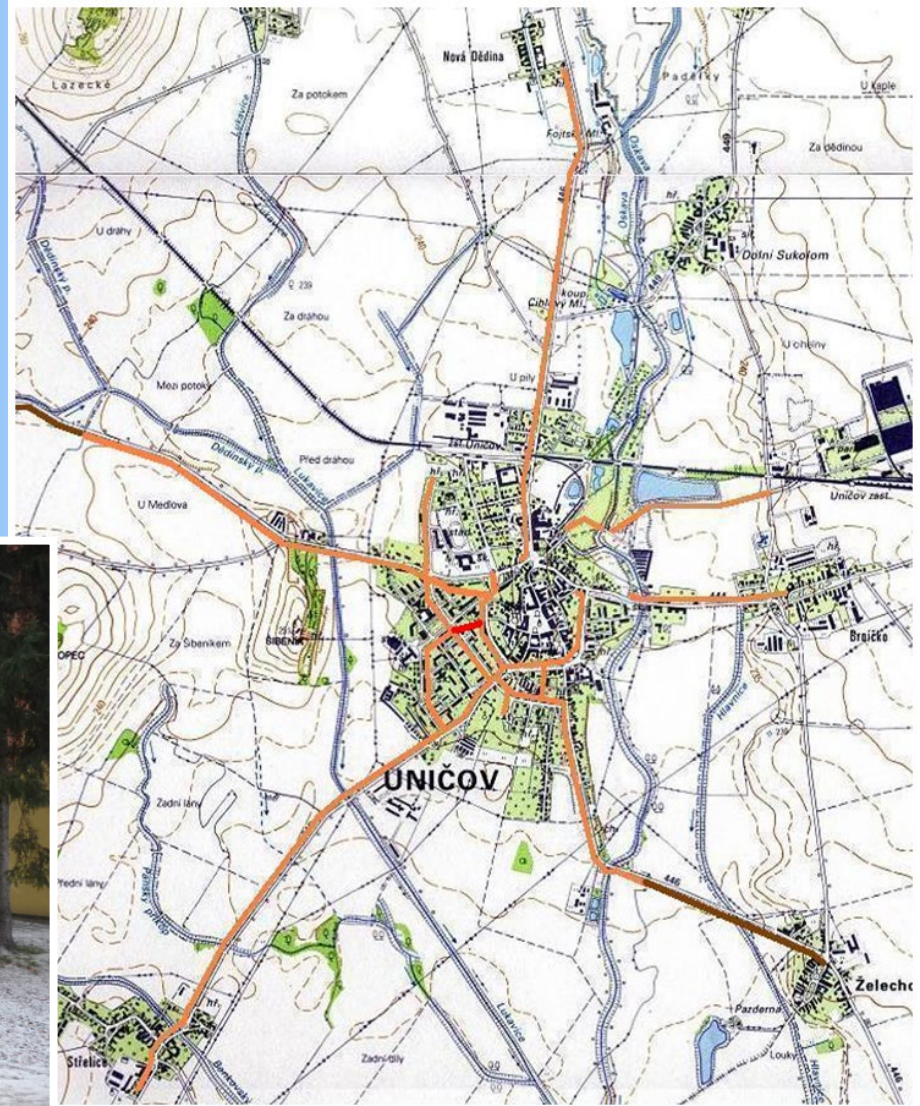
- úsek Dukelská – Hrdinů

Délka: 234 m

Povrch: zámková dlažba

Náklady: 1,7 mil.

(MMR 0,5 mil., OLK 0,7 mil.)



11. etapa – 2016

Smíšená komunikace

- sídliště Nemocniční

- úsek Nemocniční – sportovní hřiště

Délka: 110 m

Povrch: zámková dlažba

Náklady: 0,8 mil.

(MMR 0,3 mil.)



12. etapa - 2017

Smíšené komunikace

- ulice Nerudova

Délka: 410 m

Povrch: zámková dlažba

Náklady: 4,5 mil.

(SFDI 3,4 mil., OLK 0,3 mil.)

- ul. Bři. Čapků

- úsek MKZ – zastávka hřbitov

Délka: 545 m

Povrch: zámková dlažba

Náklady: 7,9 mil.

(SFDI 5,2 mil., OLK 0,9 mil.)

- ul. Olomoucká

- Nemocniční - Gymnaziijní

Délka: 195 m

Povrch: zámková dlažba

Náklady: 2,0 mil.



12. etapa – 2017

Cyklostezka

- Uničov – Újezd

- úsek m.č. Brníčko – k. ú. Újezd

Délka: 1 512 m

Povrch: živice, zámková dlažba

Náklady: 7,6 mil. (IROP 6,5 mil., OLK 0,5 mil.)

- Uničov - Šumvald

- úsek Tekro – k.ú. Šumvald

Délka: 426 m

Povrh: živice

Náklady: 12,4 mil.

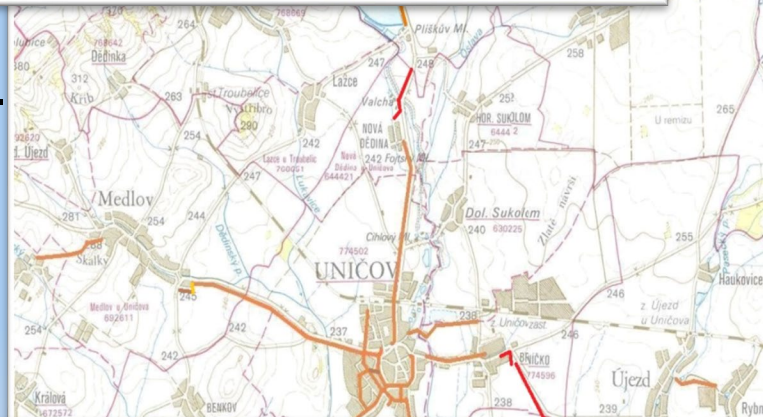
(IROP 10,9 mil.)

- m.č. Nová Dědina - Tekro

Délka: 191 m

Povrh: živice

Náklady: 0,9 mil.



13. etapa – 2019

Cyklostezka

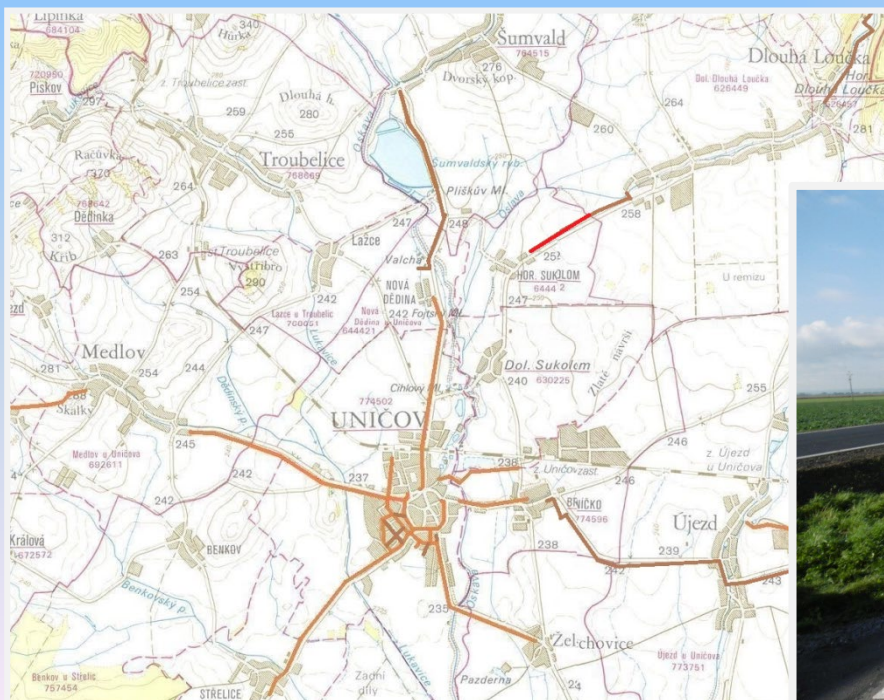
- Uničov – Dlouhá Loučka

- úsek m.č. Horní Sukolom – k.ú. D. Loučka

- Délka: 1 054 m

Povrch: živice

Náklady: 7,2 mil. (MAS-IROP 4,2 mil.)



14. etapa – 2020

Cyklostezka

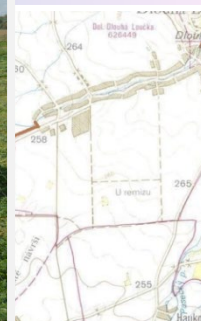
- Uničov – Litovel

- úsek m.č. Střelice – k. ú. Červenka

- Délka: 1 522 m

Povrch: živice

Náklady: 9,8 mil. (ITI-IROP 8,5 mil.,
OLK 0,8 mil.)



15. etapa – 2023

Cyklostezka - před dokončením

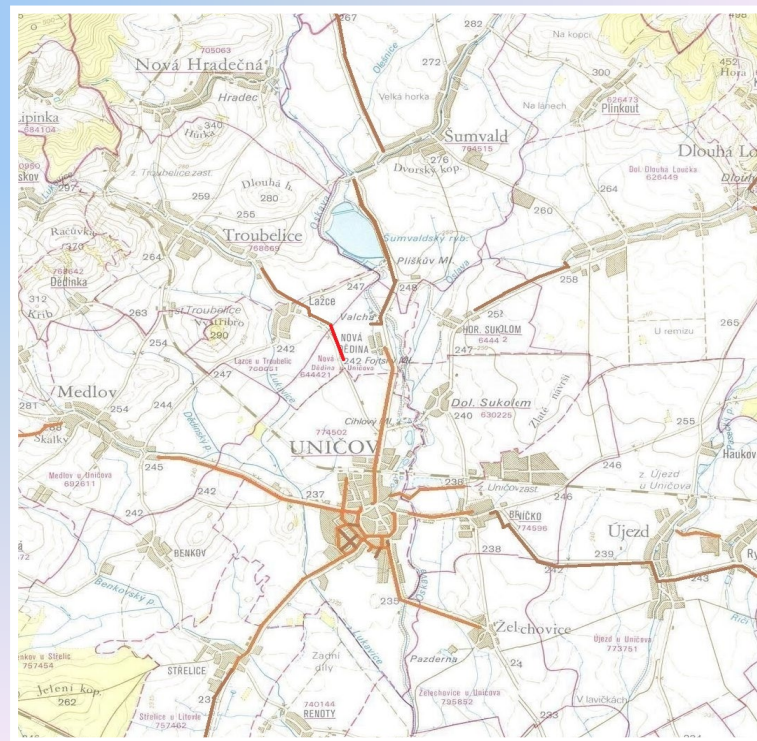
- Uničov – Troubelice

- úsek m.č. Nová Dědina – k. ú. Nová Dědina

- Délka: 424 m

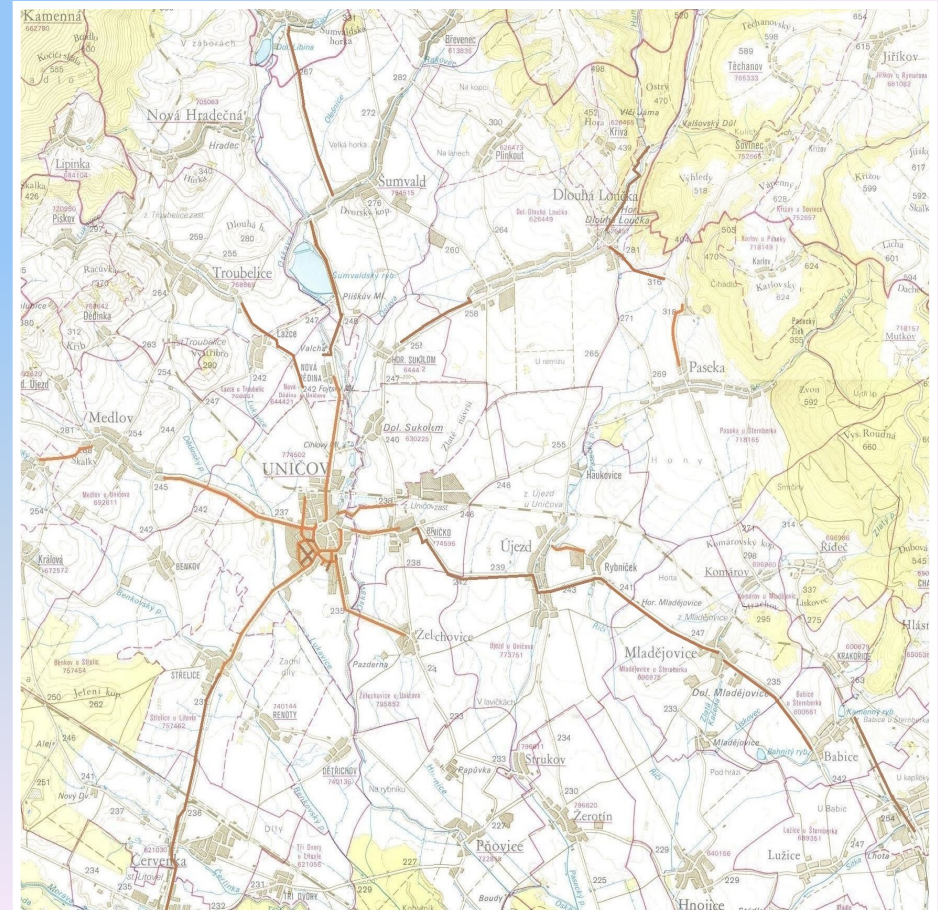
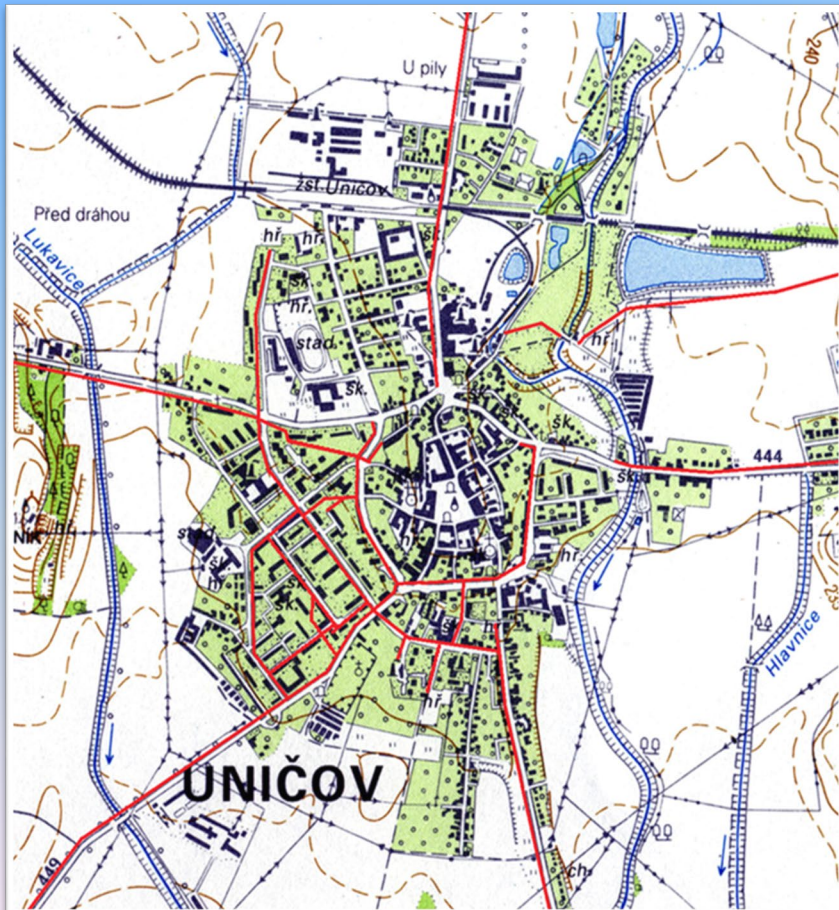
Povrch: živice

Náklady: 2,7 mil. (IROP 2,3 mil.)



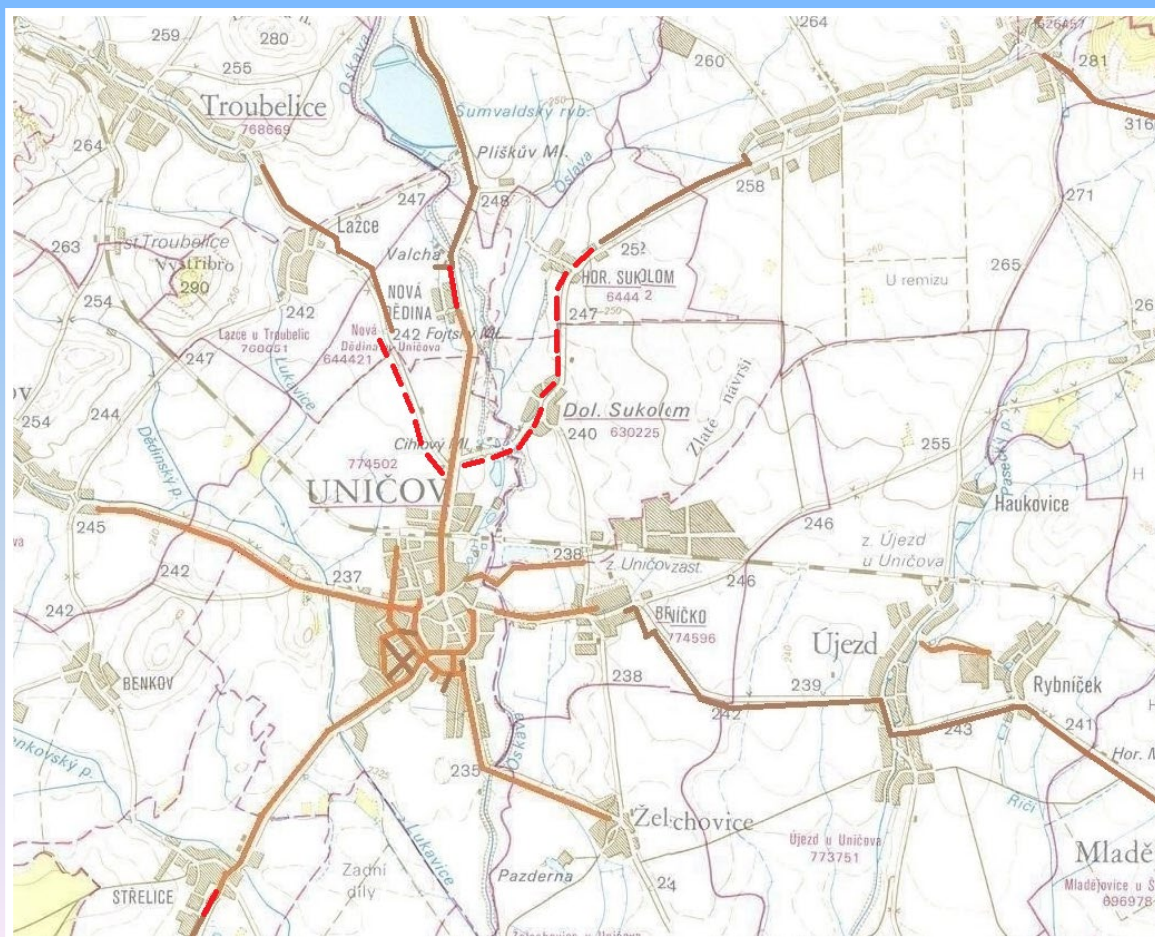
K dnešnímu dni je v k.ú Uničov vybudováno:

- 9.390 m Smíšených komunikací pro pěší a cyklisty
- 12.994 m Cyklistických stezek



Připravované cyklostezky ve směrech

- **Uničov – m.č. Horní Sukolom** – již schválena dotace z IROP pro I. a II. etapu (Uničov – po počátek m.č. Horní Sukolom)
- **Uničov – m.č. Nová Dědina** – zaslána žádost do IROP
- **Uničov – m.č. Střelice** – již schválena dotace z IROP



Děkuji za pozornost

.....
starosta města Uničova

Kontakt:

.....
Tel. 585 088 202