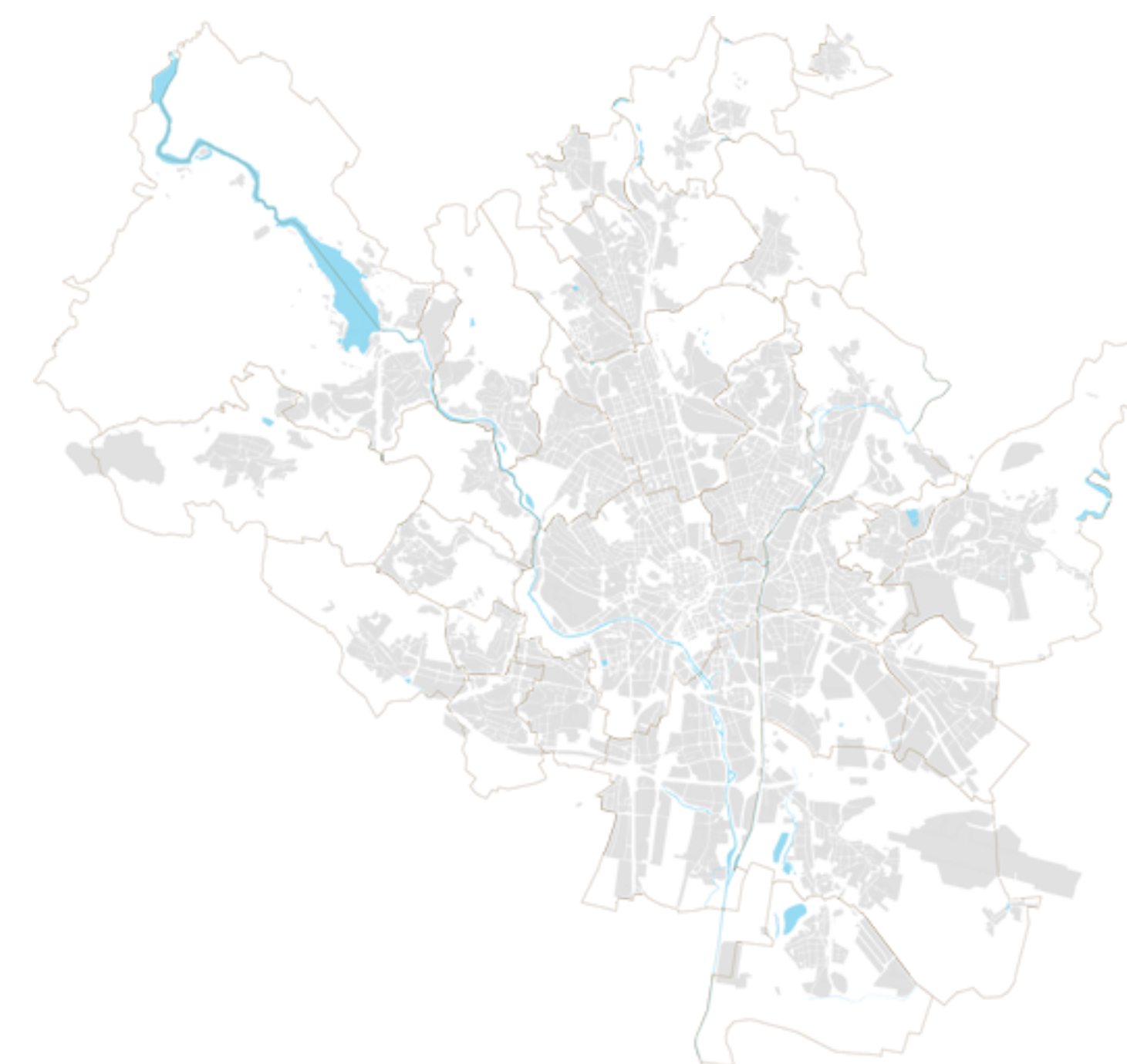


Přístupy města Brna k řízení kvality ovzduší

Akční plán zlepšování kvality ovzduší Brno

- **Vydán v roce 2017, aktualizován 2020**
 - vychází z PZKO aglomerace Brno 2016 (MŽP) – zrušeno
 - opatření realizovatelná z pozice města
- **Nový PZKO aglomerace Brno listopad 2020 (MŽP)**
 - připravujeme časový plán implementace PZKO



Opatření ke snižování imisního zatížení

kód	opatření/podopatření
AA1	Rezidentní parkování
AA2	Ekonomická podpora (dotace) provozu veřejné hromadné dopravy
AB1	Realizace páteřní sítě kapacitních komunikací pro automobilovou dopravu
AB2	Prioritní výstavba obchvatů měst a obcí
AB3	Odstraňování bodových problémů na komunikační síti
AB5	Výstavba a rekonstrukce tramvajových a trolejbusových tratí
AB6	Odstavná parkoviště, systémy Park&Ride, Kiss&Ride
AB7	Nízkoemisní zóny
AB8	Selektivní nebo úplné zákazy vjezdu
AB9	Integrované dopravní systémy veřejné dopravy

kód	opatření/podopatření
AB10	Zvyšování kvality v systému veřejné hromadné dopravy
AB11	Zajištění preference veřejné hromadné dopravy/světelné křižovatky
AB13	Podpora cyklistické dopravy
AB14	Podpora pěší dopravy
AB16	Optimalizace úklidu a údržby ZÁKOS
AB17.1	Zakládání nových vegetačních prvků
AB17.2	Zajištění odpovídajícího prostoru pro kořenový bal stromů
AB18	Snížení emisí z provozu vozidel MMB a organizací SMB
AC1	Podpora carsharingu
BD3	Omezování prašnosti ze stavební činnosti
CB2	Snížení emisí TZL a PM - omezení větrné eroze

kód	opatření/podopatření
DB1	Podpora přeměny top. systémů v dom.– inst. a využ. nových eko. zdrojů
DB2	Rozvoj systému energetického managementu
DB3.1	Rekonstrukce a modernizace SZTE
EA1	Ochrana ovzduší při veřejných zakázkách
EB1	Zpevnění povrchu nezp. kom. a zvýš. podílu zeleně v obytné zástavbě
EB2	Snížování vlivu dl. deponií vytěžených mat. a prům. areálů na kvalitu ovzduší
EC1.1	Aktualizace webových stránek
EC1.2	Spalování zahradního materiálu
EC1.3	Doplnění monitoringu kvality ovzduší
ED1	Územní plánování

Dopravní opatření

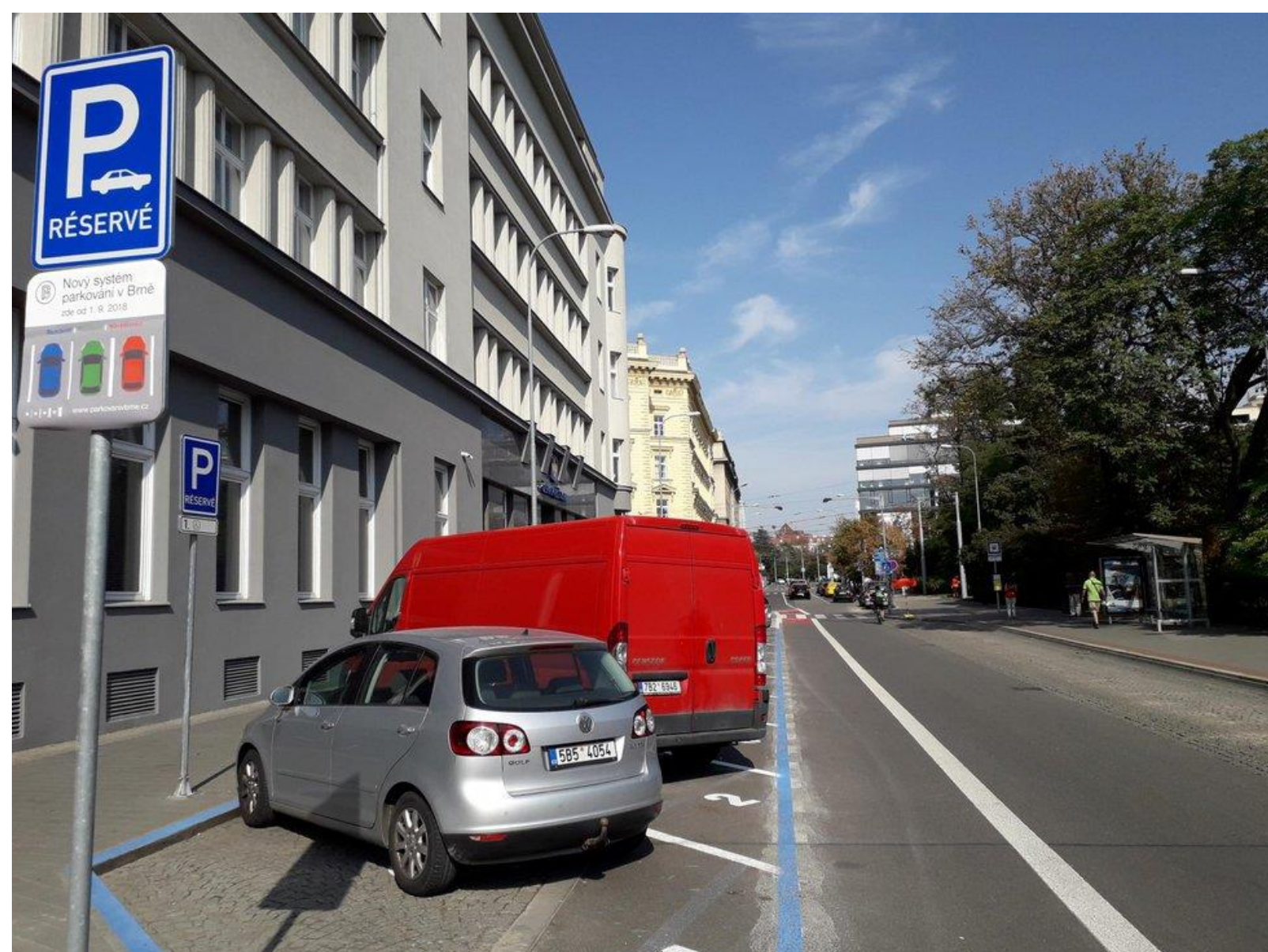
- MHD

- 160 autobusů na CNG
- vlastní plnicí stanice

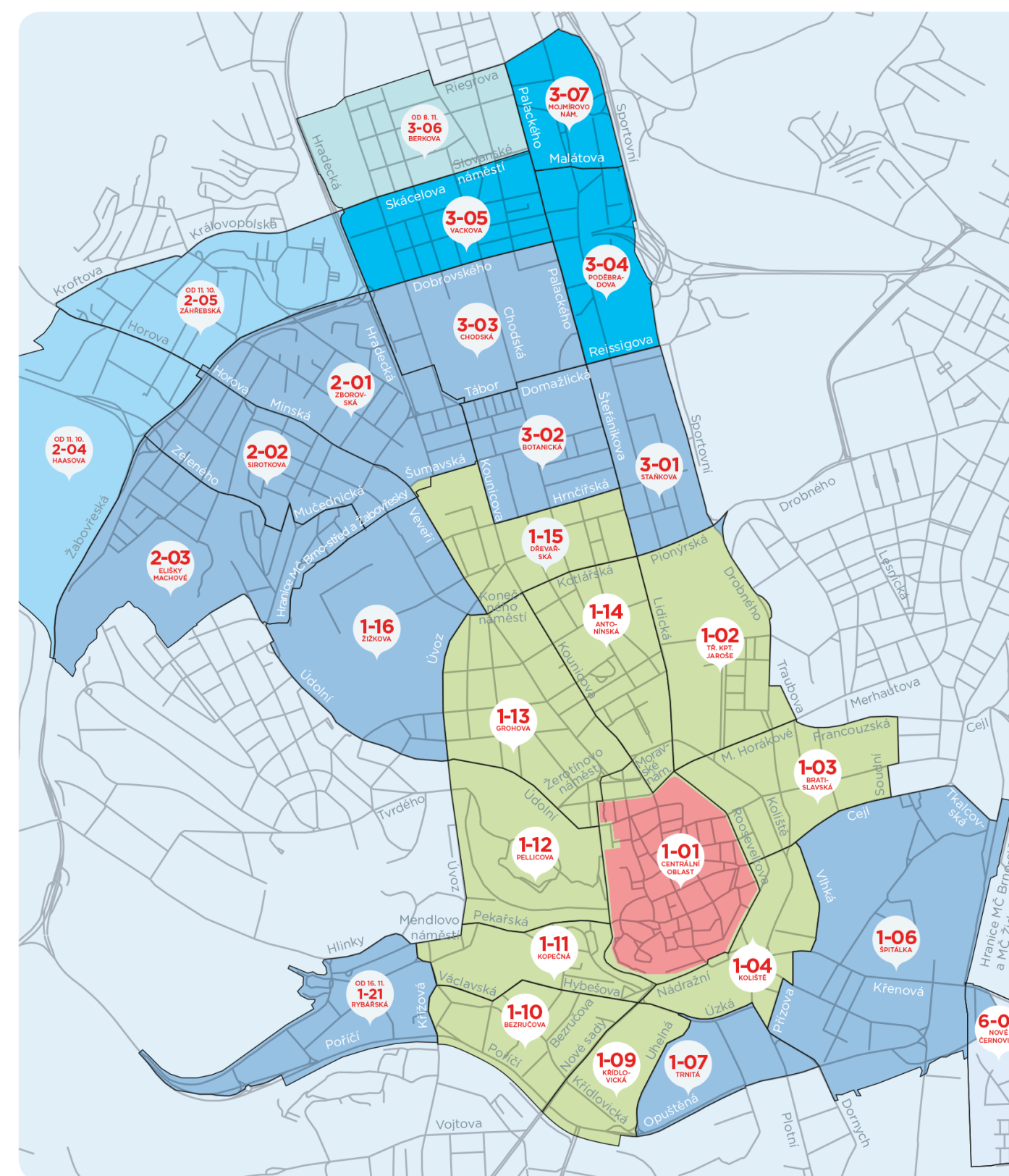


Dopravní opatření

- Rezidentní parkování



HARMONOGRAM PRO ROK 2021



REZIDENTNÍ OBLASTI

- Oblasti, ve kterých parkovací systém již funguje
- Termín spuštění 30. 8. 2021
- Termín spuštění 11. 10. 2021
- Termín spuštění 8. 11. 2021

NÁVŠTĚVNICKÉ ZÓNY

- Zóna A (ČERVENÁ)** historické centrum města / možnost parkovat jen s dlouhodobým oprávněním / do většiny míst je omezen vjezd
- Zóna B (ZELENÁ)** prstenec kolem historického centra
- Zóna C (MODRÁ)** všechny ostatní regulované oblasti

JAK VYŘÍDIT PARKOVACÍ OPRÁVNĚNÍ

- E-mailem (žádost najdete na webu v dokumentech a odešlete na parkovanivbrno@brno.cz)
- Osobně na kontaktním pracovišti v ulici Zvonařka 5
- Datovou schránkou
- Přes ověřený městský účet Brno iD (pouze rezidenti)

Veškeré potřebné dokumenty k vyřízení najdete na www.parkovanivbrno.cz

Parkovací oprávnění jde vyřídit i fyzicky na Zvonařce 5, ale pohodlnější je vyřízení online! Můžete si založit elektronický účet OSU (osobní stránky uživatele), přes který spravujete veškerá oprávnění, můžete měnit registrační značky, rezidenti přidělovat volné hodiny návštěvám.

Podpora elektromobility

Speciální elektromobily



Vysokorychlostní dobíjecí stanice



Čištění komunikací

- vysokotlakové splachování pomocí kropících vozů
- dočištění zametacími vozy
- 13 okruhů, 23 x ročně (duben – říjen)
- blokové čištění MČ



Ekodotace

ZELENÝM
STŘECHAM!



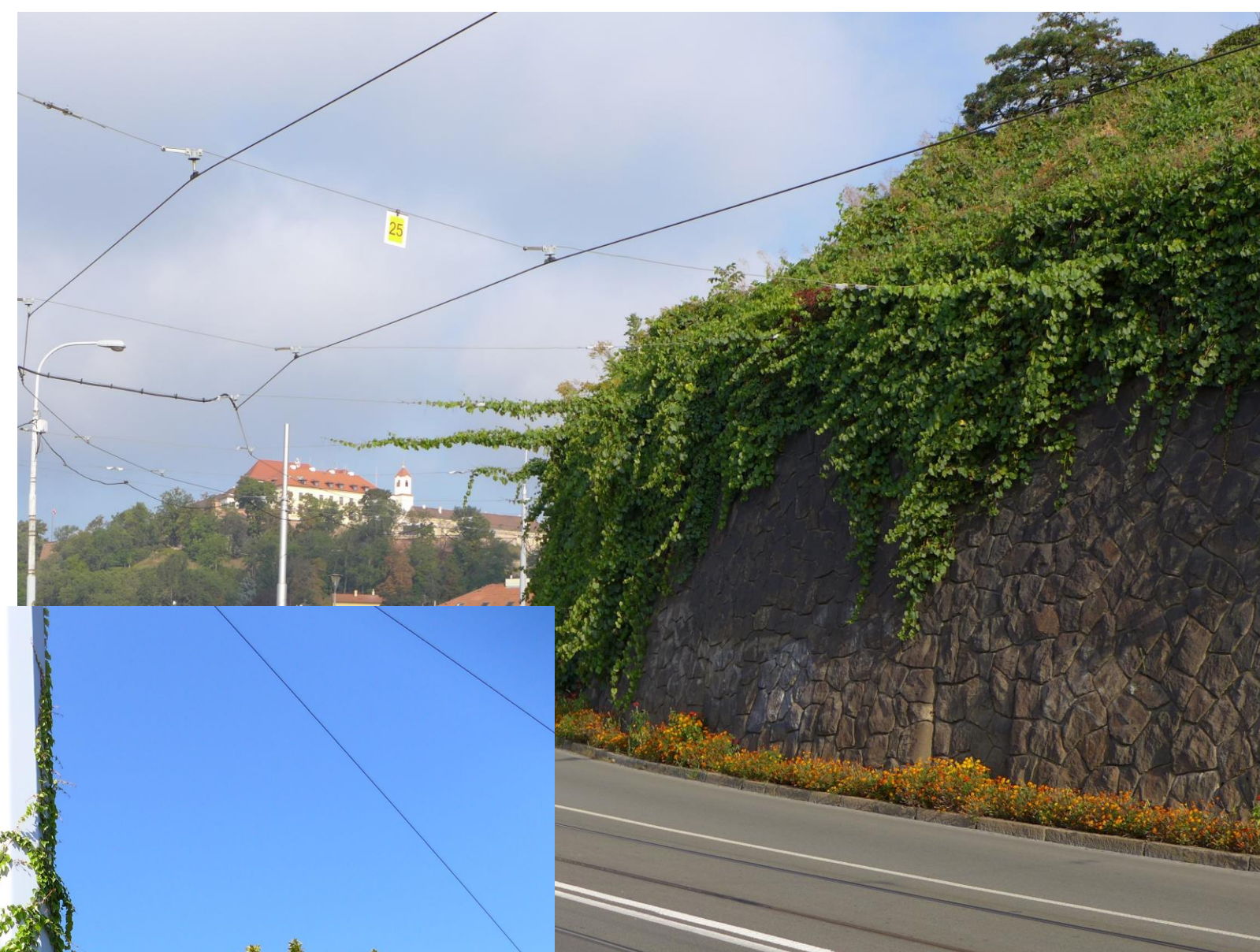
e-SALINKARTA



EKODOTACE
brno.cz

NACHYŤEJ
DEŠŤOVKU!

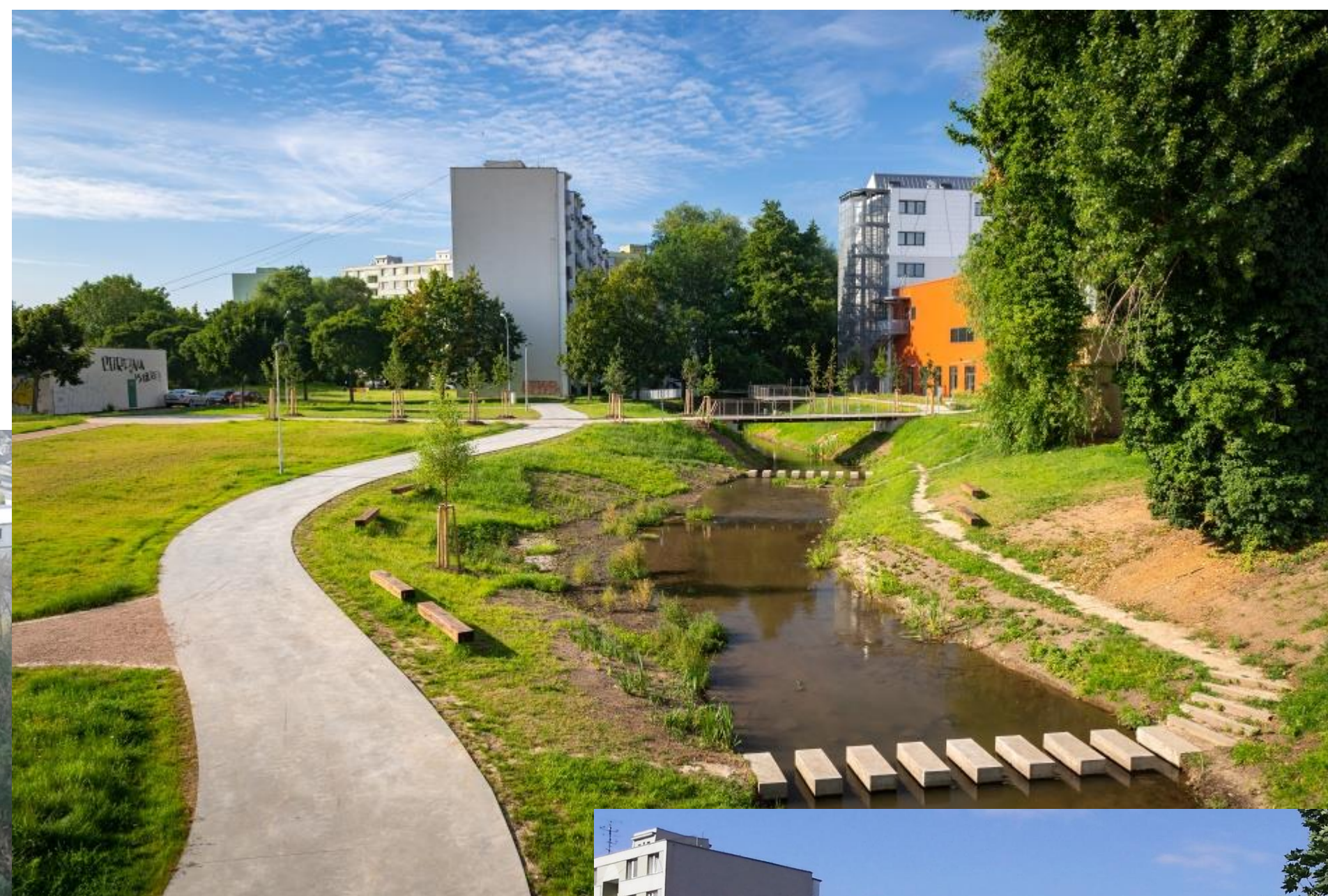
Výsadba zeleně



Revitalizace zeleně



Před realizací



Po realizaci



Monitoring ovzduší a osvěta



Snižování prašnosti ze stavební činnosti

- Závazná stanoviska

- velké stavby ke stavební činnosti
- kontrola dodržování

- Metodika zadávání veřejných zakázek

- Příprava „Metodické příručky k odpovědnému zadávání veřejných zakázek“
- opatření ke snižování prašnosti
- používání vozidel min. EURO V



Spalování na otevřeném ohništi

- omezení vyhláškou
- vize úplný zákaz
- náhrada – kompostování, štěpkování, odvoz, apod.



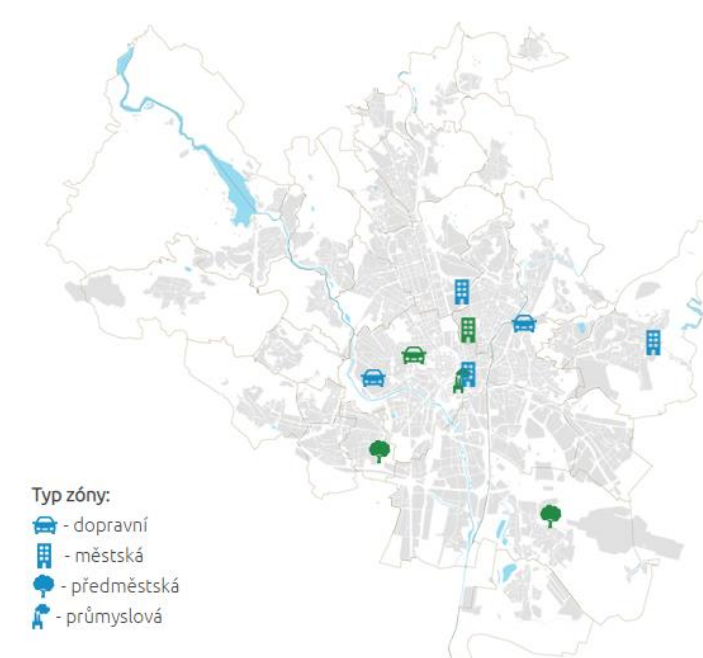
Osvěta

- **Webové stránky** www.brnenskeovzdusi.cz
- **Diskuzní fórum**
- **Přednášky pro veřejnost**



Smogová situace - jak se zachovat

Kvalita ovzduší měřená automatickými stanicemi v Brně



Data aktuální k 23.08.2021 11:00 SELČ (neverifikovaná data).

Název	Vlastník	Index	SO ₂ 1h, 2 ug/m ³	NO ₂ 1h, 7 ug/m ³	CO 8h, 1 ug/m ³	PM ₁₀ 1h, 24 ug/m ³	O ₃ 1h, 2 ug/m ³
Dětská nem.	ČHMU	2		5.4		11	50.3
Arboretum	Brno	1		5		6.6	
Lány	Brno	2	4.3	7.5	349.5	6.6	50.5
Svatoplukova	Brno	1		23.7		10.3	
Výstaviště	Brno	1		21		14.5	
Zvonarka	Brno	2		9.8	378.6	36.9	
Masná	ZU-OVA	1				10	
Lišeň	ČHMU	1				19	
Úvoz	ČHMU	2		30.6	327.4	10	
Tuřany	ČHMU	2	5.6	4.4		3	59.9

1 velmi dobrá 2 dobrá 3 uspokojivě 4 vyhovující
 5 špatná 6 velmi špatná
 Prázdné políčko = neúplná data, nebo se škodlivina na této stanici neměří.



Děkuji za pozornost

Markéta Durnová

Příprav Brno



B | R | N | O